

cTrader: インフラストラクチャ

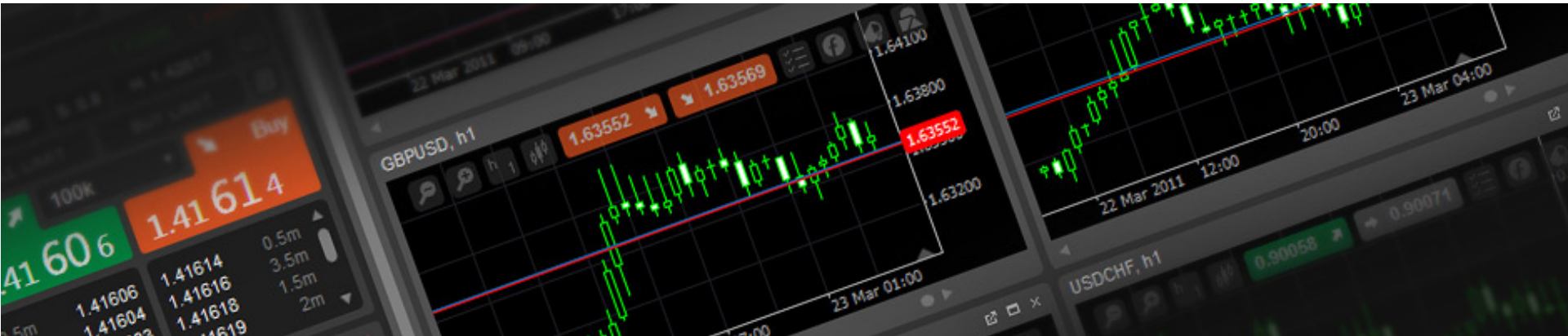
2013年2月14日、ロンドン



目次

<u>PaaS (Platform as a Service)</u>	3
<u>ユーザーデータの管理</u>	4
<u>データセンターとPOPs</u>	5
<u>アーキテクチャ・コンポーネント</u>	6
<u>cServerの環境</u>	7
<u>遅延時間</u>	8
<u>高い可用性</u>	9
<u>セキュリティ</u>	10
<u>ブローカーシステムの統合</u>	11
<u>会員資格/認証</u>	12

プラットフォームとしてのサービス (PaaS: Platform as a Service)



- 集約的にホストされたエンタープライズレベルのクラウドインフラストラクチャ
- 初期投資が不要
- 配置やメンテナンスが必要なソフトウェアやハードウェアは不要
- 遅延時間が最小限に抑えられたグローバルFXネットワークへの接続
- テナント毎に隔離された環境
- データ・ガバナンス基準に完全に準拠
- 頻繁なサービス・アップデート

ユーザーデータの管理



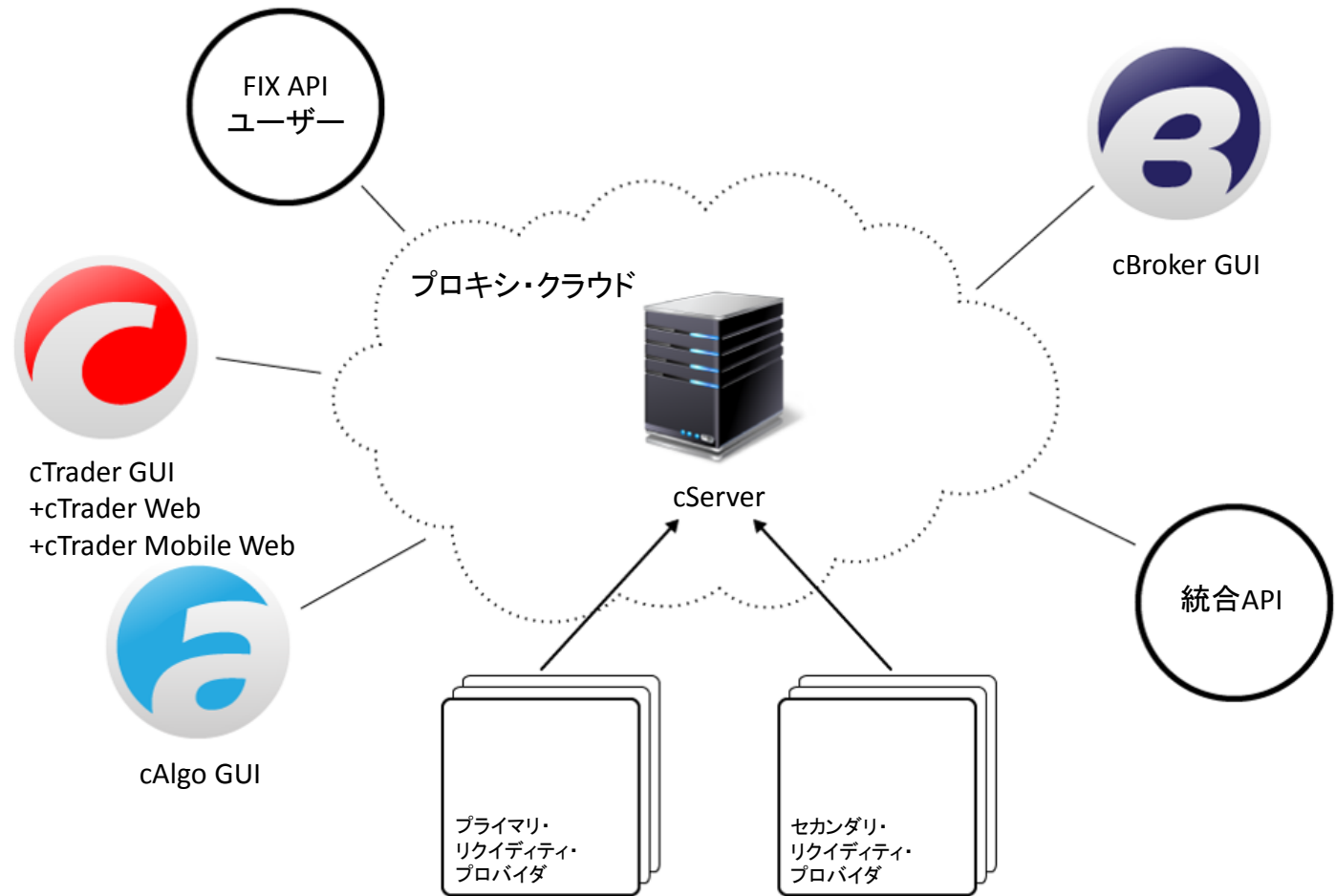
- ユーザーデータのマッピングが可能(ユーザーデータは別の場所に保管可能)
- シームレスなデータ移行(ブローカーがユーザーデータを完全にコントロール)
- 監査メカニズムにおいてチェーンズ・ウォールをサポート(開発部門vs.運用部門)

データセンターとPOPs



- 主要なアグリゲーター、ECN、LP、PBと一緒に、ロンドンのEquinixに配置
- 極限まで抑えた遅延時間／高いスループット
- 99.9999%の可用性を実現したANSI/TIA-942 Tier-III+準拠のデータセンター
- 金融サービスのエンタープライズレベル・ソリューションの業界スタンダード
- 複数の地理的に分散されたcT POPを経由したプロキシ・クラウド

アーキテクチャ・コンポーネント



cServerの環境



運用

- ライブ環境
 - 隔離されている
 - 高い可用性
 - 冗長なリクイディティ・フィード
- デモ環境
 - 隔離されている
 - 高い可用性
 - ライブ環境からリクイディティ・フィードを取得



開発

- 統合環境
 - 専用
 - デモ用のリクイディティ・フィード
 - 隔離されている
- サンドボックス環境
 - 共有されている
 - 機能のプレビュー
 - 日毎のクリーンシート
 - デモ用のリクイディティ・フィード

遅延時間

- **トレード接続、リアルタイムのクオートおよび履歴データ接続は全レベルにおいて分離**
- **複数の地理的に分散されたPOPをcT Proxy Cloudに組み込むことでラストワンマイル問題を解決**
- **最高のプロキシ・アルゴリズムにより、すべての接続において透明性の高い方法で最小限の遅延時間を実現**
- **サブスクリプションベースの接続（表示されている情報とサブスクライブしている接続は完全に一致）によりユーザーの帯域幅の不要な使用を抑える**
- **FXの取引相手が地理的に近接している**
- **超高速なネットワークインフラおよびサーバー・クラウド**
- **ミリ秒未満の注文処理のための独自開発プロトコル**

高い可用性



- コンポーネントのN+1冗長性(コア・コンポーネントは1+1)
- 冗長ネットワーク・コネクティビティ
- 冗長リクイディティ・フィード
- 冗長プロキシ・クラウド
- 確立された障害回復、取引データの突合せ処理
- インフラストラクチャのフェイル・オーバー機能

セキュリティ



- データセンターの物理的セキュリティのTier III+基準
- 検証済みの侵入防止システム
- SSLによって保護されたブローカーからcServerへのAPI接続
- 全てのコンポーネントはリバース・エンジニアリングへの耐性を有する
- 独自開発の閉鎖的なcServerプロトコル
- 構造化されたバージョンコントロールおよびリリース管理
- プロキシ・クラウドがcServerへの不要な接続を制限

ブローカーシステムの統合



- 統合API (RESTful Webサービス)
- オンデマンド・データベース・レプリケーション
- DDEをサポート

会員資格 / 認証

Undergoing Process



- **ISAE (SAS 70)** Spotwareは弊社のFXソリューションの内部統制の監査を行い、**ISAE 3402 TYPE I**および**ISAE 3402 TYPE II**レポートを取得しました。

ISAE 3402 TYPE IIレポートは指定期間に渡ったシステム統制の適切な設計および実装についての見解を示しています。

ISAE 3402 TYPE IIIレポートは一定期間に渡ったシステム統制の業務効率についての見解を示しています。



- **95/46/EC Directive**に登録および統制されており、個人情報の処理に関する厳格なガイドラインを順守しています。



- **FPL (FIXプロトコル)**のメンバーで、金融通信の透明性の確保および効率化に尽力し、ワークグループおよびFIX Technical Committeeに積極的に参加しています。



- **ISO 27001** Spotwareは情報セキュリティ・マネジメント・システム (ISMS: Information Security Management Systems) の国際的なベストプラクティスであるISO 27001に完全に準拠しています。

弊社は**ISO 27001**のシステム統制要求に準拠した堅牢なISMSを実装しています。

Deloitteはプロジェクトの全期間に渡ってSpotwareと協働し、アドバイスとサポートを提供しました。



Spotware Systems Ltd
〒100-0004
東京都千代田区大手町1-5-1
大手町ファーストスクエア
イーストタワー4階

Tel.: (03) 5219 1408

E-mail: info@spotware.com
www.spotware.com